

Technische fiche  
Kunstencentrum De Vlasbloem  
2026

**Adres**

Gyselstraat 9  
9100 Nieuwkerken-Waas  
Website: <http://www.devlasbloem.be>

**Contactpersonen**

*Zaalverantwoordelijke:*

Ignace Vervaet  
Gsm: 0032 (0)477745258  
e-mail: [vervaet.ignace@gmail.com](mailto:vervaet.ignace@gmail.com)

*Technisch verantwoordelijke:*

Jasper De Wilde  
Gsm: 0032 (0)485830652  
e-mail: [jasperdewilde@gmail.com](mailto:jasperdewilde@gmail.com)

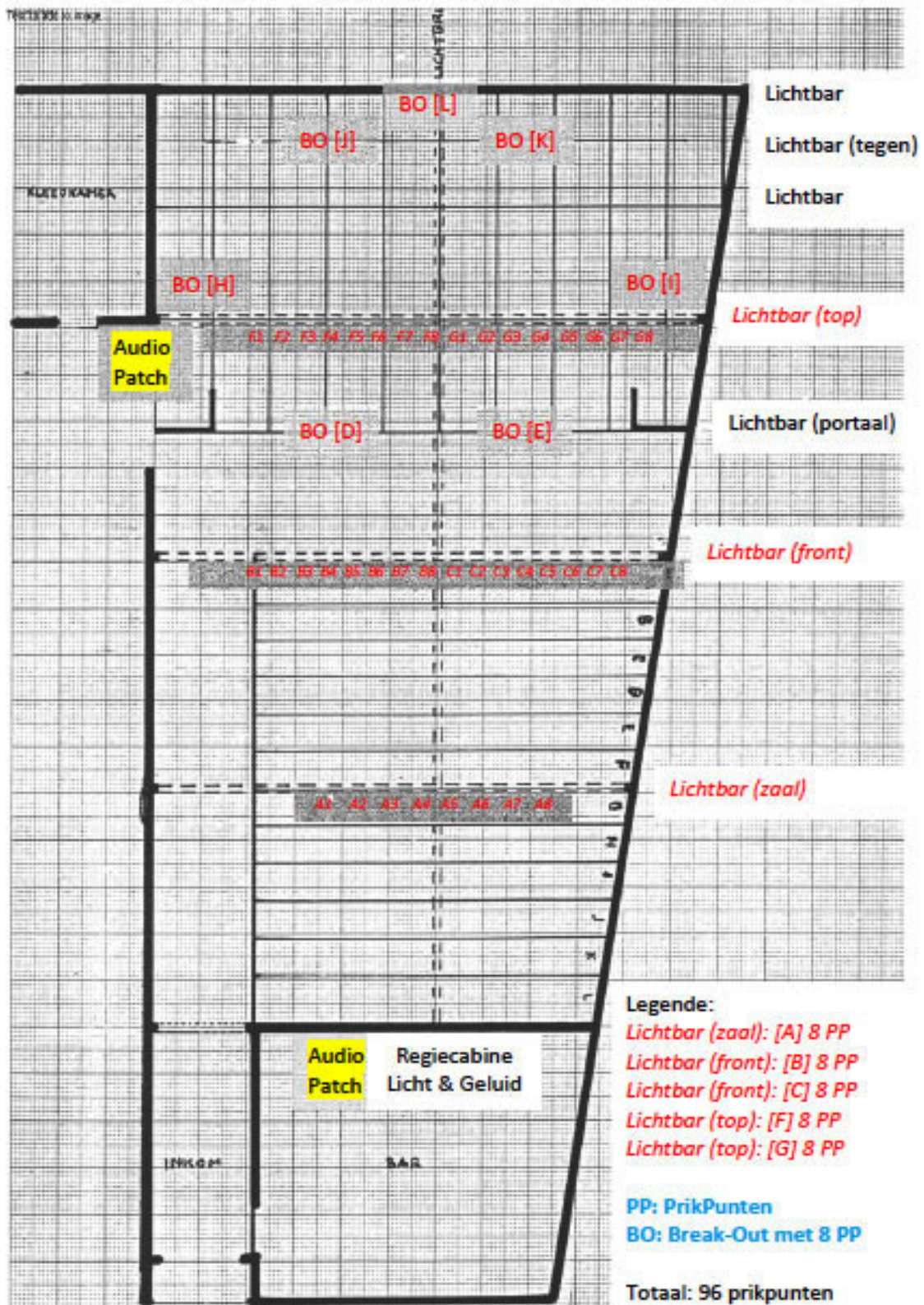
Eric Van Duyse  
Gsm: 0032 (0)487534500  
e-mail: [eric.vanduyse@telenet.be](mailto:eric.vanduyse@telenet.be)

## Belichting

Lens/Type	MERK	EXTRA	VERMOGEN	AANTAL
PAR 64		CP62	1000W	20
Profiel	ADB	DN105 9-20°	1000W	1
Profiel	ETC	S4 20-50°	575/750W	4
PC	STRAND	Flappen	1000W	12
PC	ADB	Flappen	1000W	6
PC	ADB		1000W	3
PC	ADB		500W	5
PC	COEMAR	Flappen	500W	5
PC	STRAND	Flappen	1000W	2
Horizon	ADB	ACP1000	1000W	2
LED	SHOWTEC	NanoQ12 Q4 RGBW+Zoom	120W	5
LED	BRITEQ	BT-W19L10	245W	8
LED	BRITEQ	BT-Theatre 261 FC	200W	8
Dimmers	Liteputer Project Project	DMX DMX DMX	24 x 3000W 12 x 2000W 12 x 1000W	
Zaallicht gebruikt één van de 48 dimmers die aanwezig zijn				
Stuurtafel	Chamsys	QuickQ30	3 universes	

- Aantal prikpunten in de zaal aanwezig: 96
- 2 DMX splitter/booster aanwezig (zowel 3 als 5 pins XLR)
- **MAXIMAAL vermogen beschikbaar voor de totale belichting: 23 Kw**
- Belichting wordt met ladder + rolstelling ingehangen
- Kleurfilters ruim op voorhand bespreken of zelf mee te nemen

## Grondplan zaal + scène



## **Geluid**

### *PA mixer:*

Allen & Heath GL 2200  
22 mono kanalen  
2 stereo kanalen  
2 stereo returns  
6 auxiliaries  
4 groepen

### *FX rack:*

2 DBX 1231 equalizers (31 bands)  
1 DBX 166XL dual compressor/gate  
1 Lexicon MX200 effect processor

### *Mediaplayers:*

1 dubbele CD/USB player

### *Microfonen:*

2 SM58

### *Amp's:*

2 QSC RMX 2450 (FOH top + Monitors)  
1 QSC RMX 2450a (Sub)

### *FOH processing:*

1 t.racks DSP 408 FIR

### *FOH:*

2 HK Audio Premium PRO15 (top)  
2 HK Audio Premium PRO18S (sub)

### *Monitors:*

2 JBL JRX 112M

### *Multi:*

Tussen scène en regie  
12 sends  
4 returns

(Gescheiden audio netcircuit door middel van EMI filters)

## **Zaal algemeen**

### *Publieksgedeelte:*

Aantal personen publiek maximaal bij de **kleinste** opstelling van tribune: **149**  
Aantal personen publiek maximaal bij de **grootste** opstelling van tribune: **165**

### *Scènegedeelte:*

Afmeting podiumbreedte minimaal (met poten): 9,20 m

Afmeting podiumbreedte maximaal (zonder poten): 11,50 m

Afmeting podiumdiepte minimaal (met zwarte fond): 6,50 m

Afmeting podiumdiepte maximaal (zonder zwarte fond): 7,50 m

Afmeting podium vrije hoogte (van scènevloer tot lichtbaren): 4,00 m

⇒ In het geval er verdere info gewenst is, gelieve dan contact op te nemen met één van de contactpersonen vermeld op de eerste pagina.